

TEL:.....+47 67 03 00 00

E-mail:.....aim@avinor.no



AERONAUTICAL INFORMATION  
MANAGEMENT  
P.O. BOX 150  
NO-2061 GARDERMOEN

**AIP AIRAC SUP**  
**14/2025**  
**EFF 17 APR 2025**

**Publication date: 19 MAR 2025**

**ENKR – Nattestenging av RWY på Kirkenes lufthavn,  
Høybuktknoen, pga. anleggsarbeid i 2025**

Planlagt anleggsarbeid på Kirkenes lufthavn, Høybuktknoen, fører til at RWY 05/23 stenges på natt i perioden fra 01 MAY 2025 til 15 SEP 2025 i tidsrommet 2130 – 0300 (2330 – 0500 lokal tid).

RWY kan benyttes i stengeperioden av forsinkede fly, ambulansfly og nødfly. RWY kan åpnes innen 30 MIN etter forespørsel.

- Vedlegg -

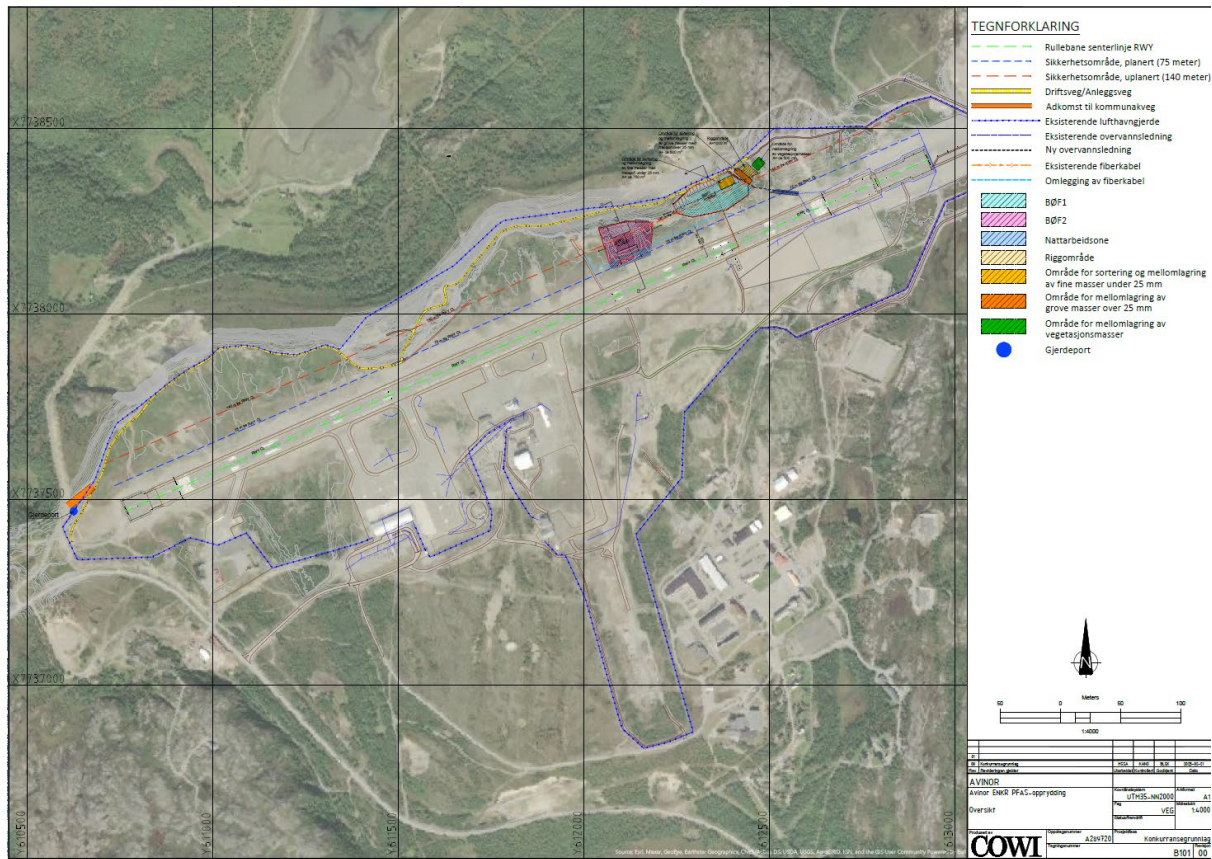
**ENKR – Night closure of RWY at Kirkenes airport,  
Høybuktknoen, due to construction work in 2025**

Due to planned construction work at Kirkenes airport, Høybuktknoen, RWY 05/23 will be closed from 01 MAY 2025 until 15 SEP 2025 in the period 2130 – 0300 (2330 – 0500 local time).

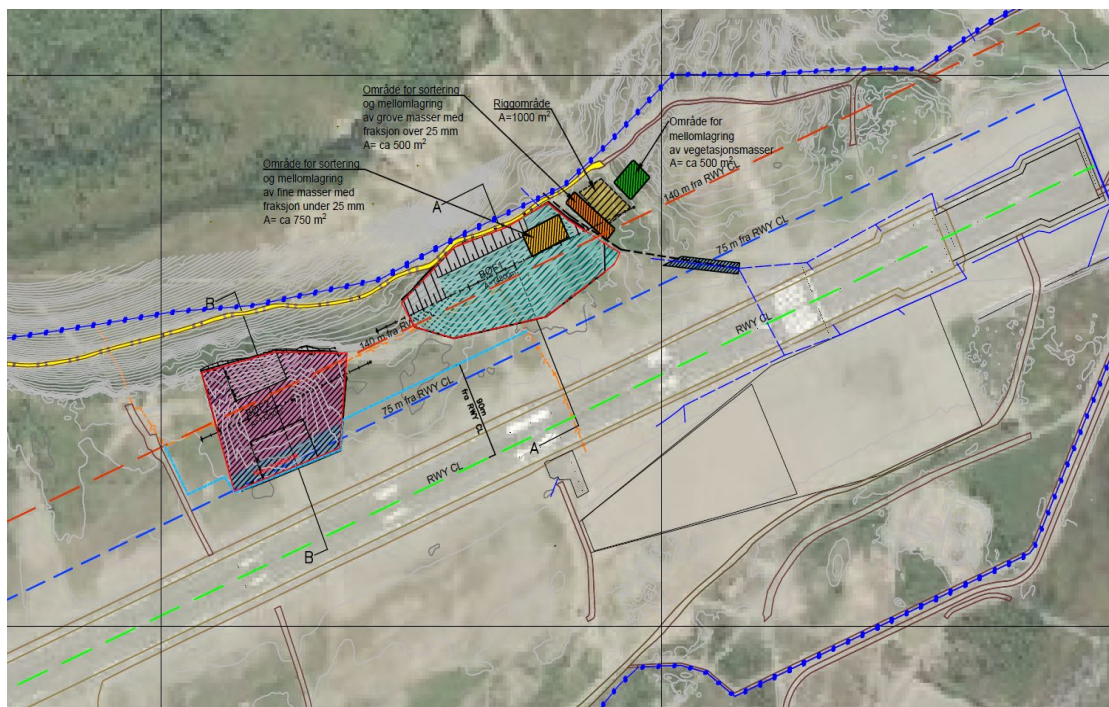
The RWY can be used during the closure period by delayed flights, ambulance flights and emergency flights. The RWY can be opened within 30 MIN upon request.

- Attachment -

### Vedlegg 1 / Attachment 1



### Vedlegg 2 / Attachment 2



### Vedlegg 3 / Attachment 3

